

TIRE タイヤ

シンコーオフロードタイヤ	39
シンコートライアルタイヤ SR241	41
MOBBER TIRE	

シンコーオフロードタイヤ



適合表：P●●～P●●

SHINKO オフロード HOLESHOT シリーズは、ラバーメーカーとしての技術のフィードバックにより、コストパフォーマンスに優れ、走行性能と耐久性を兼ね備えたオフロード専用タイヤとなっております。ファンライドから競技まで幅広く対応可能なタイヤとして、最高のパフォーマンスを引き出します。

HOLESHOT MS MUD/SAND/DEEP LOAM ONLY

適合表：P●●～P●●

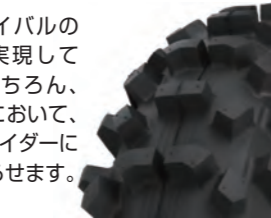
マディヤサンド、グラスにおいて、ライバルの追従をゆるさない卓越した走破性を実現しております。モトクロス用19inchはもちろん、エンデューロ用18inchなど幅広い競技において、コンディションが厳しくなればなるほどライダーにとって素晴らしいアドバンテージをもたらせます。

F540(FRONT)HOLESHOT MS

リム径	タイヤサイズ	構造	適合リム幅 (inch)
17"	70/100-17 40M	T/T	16
19"	70/100-19 42M	T/T	16
21"	80/100-21 51M	T/T	185

R540(REAR)HOLESHOT MS

リム径	タイヤサイズ	構造	適合リム幅 (inch)
14"	90/100-14 49M	T/T	2.15
16"	90/100-16 51M	T/T	2.15
18"	100/100-18 59M	T/T	25
18"	110/100-18 64M	T/T	25
18"	120/100-18 68M	T/T	275
19"	100/90-19 57M	T/T	25
19"	110/90-18 62M	T/T	25
19"	120/90-19 66M	T/T	275



F540

R540

HOLESHOT HT HARD TERRAIN

適合表：P●●～P●●

ハード路面に適切なパターンを有し、マシンのトルクを確実に路面に伝達します。

F504(FRONT)HOLESHOT HT

リム径	タイヤサイズ	構造	適合リム幅 (inch)
21"	80/100-21 51M	T/T	185

R505(REAR)HOLESHOT HT

リム径	タイヤサイズ	構造	適合リム幅 (inch)
18"	110/100-18 64M	T/T	25
18"	120/100-18 64M	T/T	275
19"	100/90-19 57M	T/T	25
19"	110/90-19 62M	T/T	25
19"	120/90-19 66M	T/T	275



F504

R505

HOLESHOT IT INTERMEDIATE TERRAIN

適合表：P●●～P●●

540シリーズの基本性能を持ち合わせ、ソフト路面からミディアム路面まで対応します。抜群のトラクションとコントロール性能を兼ね備えたシリーズです。

F520A(FRONT)HOLESHOT IT

リム径	タイヤサイズ	構造	適合リム幅 (inch)
18"	110/100-18 64M	T/T	25
21"	80/100-21 51M	T/T	185

R520A(REAR)HOLESHOT IT

リム径	タイヤサイズ	構造	適合リム幅 (inch)
18"	110/100-18 64M	T/T	25
18"	120/100-18 64M	T/T	275
19"	100/90-19 57M	T/T	25
19"	110/90-18 62M	T/T	25



F520A

R520A

HOLESHOT HT CHEATER

適合表：P●●～P●●

505のパターンにソフトコンパウンドを採用し、Xシリーズよりオールラウンダーな性格。アメリカのGNCCをターゲットに開発したコンペティションモデルです。ソフトコンパウンドでありながらハイスピード性、優れたグリップコントロール性、ブレーキ性能、など様々なメリットを有するオールラウンダーモデル。今まで体験したことのない、新しい時代を彷彿させるタイヤの登場です！8inch, 19inch とモトクロスサーリムにも適合します。

R505 CHEATER(REAR)HOLESHOT HT

リム径	タイヤサイズ	構造	適合リム幅 (inch)
18"	110/100-18 64M	T/T	25
18"	120/100-18 64M	T/T	275
19"	110/90-19 62M	T/T	25



R505

HOLESHOT ST SOFT TERRAIN

適合表：P●●～P●●

ソフト路面用の位置づけながら、マディからハード路面までオールラウンダーな性能を発揮します。優れたコントロール性能により、どのような路面シチュエーションや、コースでも柔軟な対応が可能。タイヤ選択に迷ったら、524, 525の選択をお勧めします。

F524(FRONT)HOLESHOT ST

リム径	タイヤサイズ	構造	適合リム幅 (inch)
17"	70/100-17 40M	T/T	16
19"	70/100-19 42M	T/T	16
21"	80/100-21 51M	T/T	185

R525(REAR)HOLESHOT ST

リム径	タイヤサイズ	構造	適合リム幅 (inch)
14"	90/100-14 49M	T/T	2.15
16"	90/100-16 51M	T/T	2.15
18"	100/100-18 59M	T/T	25
18"	110/100-18 64M	T/T	25
18"	120/100-18 68M	T/T	275
19"	100/90-19 57M	T/T	25
19"	110/90-18 62M	T/T	25
19"	120/90-19 66M	T/T	275



F524

R525

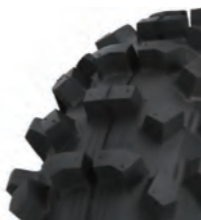
HOLESHOT MS(X-SERIES) MUD/SAND/DEEP LOAM ONLY

適合表：P●●～P●●

国内のハードエンデューロシーンのレースニーズに合わせてチューニングを施し、540の優れた排土性とマディでの走破性、レースでの耐久性を兼ね備えたハードエンデューロモデル専用モデルです。極低圧での空気圧での使用により、最大のパフォーマンスを発揮する事ができます。タイヤ構造の強化により強力な路面へのトラクションを実現しました。

R540X(REAR)HOLESHOT MS

リム径	タイヤサイズ	構造	適合リム幅 (inch)
18"	100/100-18 59M	T/T	25



R540X

HOLESHOT ST

適合表：P●●～P●●

ニュージーランドのモトクロスシーンで開発、ソフト路面からミディアム路面において幅広いマッチングレンジを持つシリーズ。排土性にも優れ、マディ路面でも優れたトラクション。モトクロスだけでなくエンデューロにもメリットをもたらすハイブリッド志向のタイヤです。

F546(FRONT)HOLESHOT ST

リム径	タイヤサイズ	構造	適合リム幅 (inch)
19"	70/100-19 42M	T/T	16
21"	80/100-21 51M	T/T	185
21"	90/100-21 57M	T/T	185

R546(REAR)HOLESHOT ST

リム径	タイヤサイズ	構造	適合リム幅 (inch)
16"	90/100-16 51M	T/T	2.15
18"	100/100-18 59M	T/T	25
18"	110/100-18 64M	T/T	25
18"	120/100-18 68M	T/T	275
19"	100/90-19 57M	T/T	25
19"	110/90-18 62M	T/T	25
19"	120/80-19 63M	T/T	275



F546

R546

HOLESHOT ST(X-SERIES) SOFT TERRAIN

適合表：P●●～P●●

オールラウンダーな性格の524, 525をベースにXコンパウンドを採用。F524X 80/100-21はウッズやガレ場でのフロントの抜けるようなスリップダウンが多発するようなコースに効果を発揮します。R525X 110/100-18は、バランスの取れたオールラウンダーな性能に加え、ガレ場やウッズでの走破性をプラス。120/100-18は、よりハイパワーな車輻で耐久性の求められるシーンでの使用が最適です。ラージサイズのフロント19"、リヤ16"もラインアップに加え、ラージサイズならではの乗りやすさに加えソフトコンパウンドでの走破性を実現しました。

F524X(FRONT)HOLESHOT ST

リム径	タイヤサイズ	構造	適合リム幅 (inch)
19"	70/100-19 42M	T/T	16
21"	80/100-21 51M	T/T	185

R525X(REAR)HOLESHOT ST

リム径	タイヤサイズ	構造	適合リム幅 (inch)
16"	90/100-16 51M	T/T	2.15
18"	110/100-18 64M	T/T	25
18"	120/100-18 68M	T/T	275



F524X

R525X

シンコートリアルタイヤ SR241



適合表：P●●●~P●●●

公道走行も可能な、トリアルタイヤ。わずかなラウンド形状は、公道走行でも安定したコーナリングが可能。オフロードでは、柔らかいコンパウンドが最適なグリップを発揮します。19inch、16inch 車にも適合するサイズを準備しました！

SR241 (FRONT&REAR)

リム径	タイヤサイズ	構造	適合リム幅 (inch)
19"	275-19 43P	T/T	185
21"	275-21 45P	T/T	185
16"	300-16 43P	T/T	185
18"	350-18 56P	T/T	215
18"	400-18 64P	T/T	25



MOBBER TIRE



適合表：P●●●~P●●●

ハードテレーン向けパターンの504、505を受け継ぎ、オフだけでなくオンも走行可能なマルチパーパスタイヤ。ハイカーボンを採用、すぐれた耐久性を持ちブロック飛びを軽減を実現しつつフリクション、ブレーキングにも優れます。

F504 (FRONT) MOBBER TIRE

リム径	タイヤサイズ	構造	適合リム幅 (inch)
12"	120/70-12 51P	T/L	275~350

R505 (REAR) MOBBER TIRE

リム径	タイヤサイズ	構造	適合リム幅 (inch)
12"	130/70-12 56P	T/L	300~350



シンコーオフロードタイヤ



F540 (FRONT) HOLESHOT MS

リム径	タイヤサイズ	構造	適合リム幅(inch)	価格(税別)	JANCODE
17"	70/100-17 40M	T/T	1.6	OPEN	N/A
19"	70/100-19 42M	T/T	1.6	OPEN	N/A

リム径	タイヤサイズ	構造	適合リム幅(inch)	価格(税別)	JANCODE
21"	80/100-21 51M	T/T	1.85	OPEN	N/A

R540 (REAR) HOLESHOT MS

リム径	タイヤサイズ	構造	許容リム幅(inch)	価格(税別)	JANCODE
14"	90/100-14 49M	T/T	2.15	OPEN	N/A
16"	90/100-16 51M	T/T	2.15	OPEN	N/A
18"	100/100-18 59M	T/T	2.5	OPEN	N/A
18"	110/100-18 64M	T/T	2.5	OPEN	N/A

リム径	タイヤサイズ	構造	許容リム幅(inch)	価格(税別)	JANCODE
18"	120/100-18 68M	T/T	2.75	OPEN	N/A
19"	100/90-19 57M	T/T	2.5	OPEN	N/A
19"	110/90-18 62M	T/T	2.5	OPEN	N/A
19"	120/90-19 66M	T/T	2.75	OPEN	N/A

F524 (FRONT) HOLESHOT ST

リム径	タイヤサイズ	構造	適合リム幅(inch)	価格(税別)	JANCODE
17"	70/100-17 40M	T/T	1.6	OPEN	N/A
19"	70/100-19 42M	T/T	1.6	OPEN	N/A

リム径	タイヤサイズ	構造	適合リム幅(inch)	価格(税別)	JANCODE
21"	80/100-21 51M	T/T	1.85	OPEN	N/A

R525 (REAR) HOLESHOT ST

リム径	タイヤサイズ	構造	許容リム幅(inch)	価格(税別)	JANCODE
14"	90/100-14 49M	T/T	2.15	OPEN	N/A
16"	90/100-16 51M	T/T	2.15	OPEN	N/A
18"	100/100-18 59M	T/T	2.5	OPEN	N/A
18"	110/100-18 64M	T/T	2.5	OPEN	N/A

リム径	タイヤサイズ	構造	許容リム幅(inch)	価格(税別)	JANCODE
18"	120/100-18 68M	T/T	2.75	OPEN	N/A
19"	100/90-19 57M	T/T	2.5	OPEN	N/A
19"	110/90-18 62M	T/T	2.5	OPEN	N/A
19"	120/90-19 66M	T/T	2.75	OPEN	N/A

R540X (REAR) HOLESHOT MS

リム径	タイヤサイズ	構造	許容リム幅(inch)	価格(税別)	JANCODE
18"	100/100-18 59M	T/T	2.5	OPEN	N/A

F524X (FRONT) HOLESHOT ST

リム径	タイヤサイズ	構造	適合リム幅(inch)	価格(税別)	JANCODE
19"	70/100-19 42M	T/T	1.6	OPEN	N/A

リム径	タイヤサイズ	構造	適合リム幅(inch)	価格(税別)	JANCODE
21"	80/100-21 51M	T/T	1.85	OPEN	N/A

R525X (REAR) HOLESHOT ST

リム径	タイヤサイズ	構造	許容リム幅(inch)	価格(税別)	JANCODE
16"	90/100-16 51M	T/T	2.15	OPEN	N/A
18"	110/100-18 64M	T/T	2.5	OPEN	N/A

リム径	タイヤサイズ	構造	許容リム幅(inch)	価格(税別)	JANCODE
18"	120/100-18 68M	T/T	2.75	OPEN	N/A

F546 (FRONT) HOLESHOT ST

リム径	タイヤサイズ	構造	適合リム幅(inch)	価格(税別)	JANCODE
19"	70/100-19 42M	T/T	1.6	OPEN	N/A
21"	80/100-21 51M	T/T	1.85	OPEN	N/A

リム径	タイヤサイズ	構造	適合リム幅(inch)	価格(税別)	JANCODE
21"	90/100-21 57M	T/T	1.85	OPEN	N/A

R546 (REAR) HOLESHOT ST

リム径	タイヤサイズ	構造	許容リム幅(inch)	価格(税別)	JANCODE
16"	90/100-16 51M	T/T	2.15	OPEN	N/A
18"	100/100-18 59M	T/T	2.5	OPEN	N/A
18"	110/100-18 64M	T/T	2.5	OPEN	N/A
18"	120/100-18 68M	T/T	2.75	OPEN	N/A

リム径	タイヤサイズ	構造	許容リム幅(inch)	価格(税別)	JANCODE
19"	100/90-19 57M	T/T	2.5	OPEN	N/A
19"	110/90-18 62M	T/T	2.5	OPEN	N/A
19"	120/80-19 63M	T/T	2.75	OPEN	N/A

F520A (FRONT) HOLESHOT IT

リム径	タイヤサイズ	構造	適合リム幅(inch)	価格(税別)	JANCODE
21"	80/100-21 51M	T/T	1.85	OPEN	N/A

R520A (REAR) HOLESHOT IT

リム径	タイヤサイズ	構造	許容リム幅(inch)	価格(税別)	JANCODE
18"	110/100-18 64M	T/T	2.5	OPEN	N/A
18"	120/100-18 64M	T/T	2.75	OPEN	N/A

リム径	タイヤサイズ	構造	許容リム幅(inch)	価格(税別)	JANCODE
19"	100/90-19 57M	T/T	2.5	OPEN	N/A
19"	110/90-19 62M	T/T	2.5	OPEN	N/A

F504 (FRONT) HOLESHOT HT

リム径	タイヤサイズ	構造	適合リム幅(inch)	価格(税別)	JANCODE
21"	80/100-21 51M	T/T	1.85	OPEN	N/A

R505 (REAR) HOLESHOT HT

リム径	タイヤサイズ	構造	許容リム幅(inch)	価格(税別)	JANCODE
18"	110/100-18 64M	T/T	2.5	OPEN	N/A
18"	120/100-18 64M	T/T	2.75	OPEN	N/A
19"	100/90-19 57M	T/T	2.5	OPEN	N/A

リム径	タイヤサイズ	構造	許容リム幅(inch)	価格(税別)	JANCODE
19"	110/90-19 62M	T/T	2.5	OPEN	N/A
19"	120/90-19 66M	T/T	2.75	OPEN	N/A

R505 CHEATER (REAR) HOLESHOT HT

リム径	タイヤサイズ	構造	許容リム幅(inch)	価格(税別)	JANCODE
18"	110/100-18 64M	T/T	2.5	OPEN	N/A
18"	120/100-18 64M	T/T	2.75	OPEN	N/A

リム径	タイヤサイズ	構造	許容リム幅(inch)	価格(税別)	JANCODE
19"	110/90-19 62M	T/T	2.5	OPEN	N/A
19"	120/90-19 66M	T/T	2.75	OPEN	N/A

SR241 (FRONT&REAR)

リム径	タイヤサイズ	構造	許容リム幅(inch)	価格(税別)	JANCODE
19"	2.75-19 43P	T/T	1.85	OPEN	N/A
21"	2.75-21 45P	T/T	1.85	OPEN	N/A
16"	3.00-16 43P	T/T	1.85	OPEN	N/A

リム径	タイヤサイズ	構造	許容リム幅(inch)	価格(税別)	JANCODE
18"	3.50-18 56P	T/T	2.15	OPEN	N/A
18"	4.00-18 64P	T/T	2.5	OPEN	N/A

F504 (FRONT) HOLESHOT HT

リム径	タイヤサイズ	構造	適合リム幅(inch)	価格(税別)	JANCODE
12"	120/70-12	T/L	2.75~3.50	OPEN	N/A

R505 (REAR) HOLESHOT HT

リム径	タイヤサイズ	構造	適合リム幅(inch)	価格(税別)	JANCODE
12"	130/70-12	T/L	3.00~3.50	OPEN	N/A